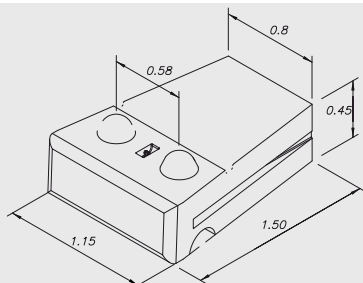


## КАТАЛОГ ИЗДЕЛИЙ: Система подпорных стен **MaxiBlock**



### **MaxiBlock K1**

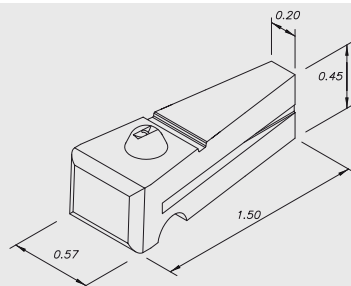
Подпорный блок

Масса блока — 1.5 т

Размеры — 1150x1500x450 мм

B-20

B-30



### **MaxiBlock K1/2**

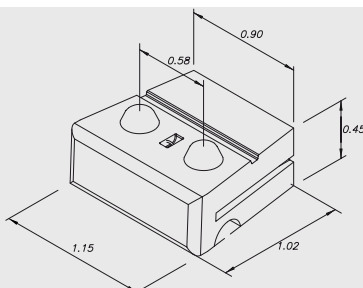
Подпорный блок

Масса блока — 0.63 т

Размеры — 570x1500x450 мм

B-20

B-30



### **MaxiBlock K2**

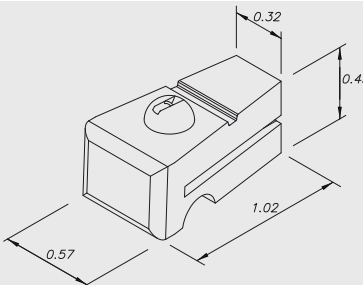
Подпорный блок

Масса блока — 1.07 т

Размеры — 1150x1500x450 мм

B-20

B-30



### **MaxiBlock K2/2**

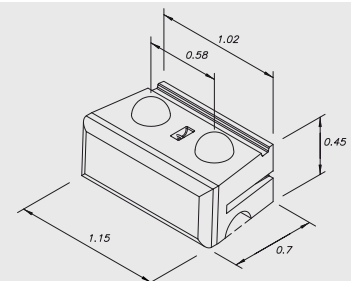
Подпорный блок

Масса блока — 0.5 т

Размеры — 570x1020x450 мм

B-20

B-30



### **MaxiBlock K3**

Подпорный блок

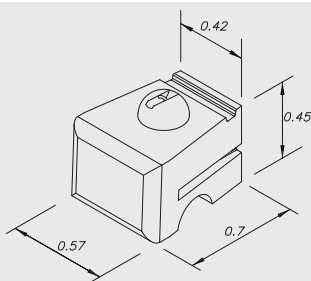
Масса блока — 0.7 т

Размеры — 700x1150x450 мм

B-20

B-30

# Система подпорных стен **MaxiBlock**



## **MaxiBlock K3/2**

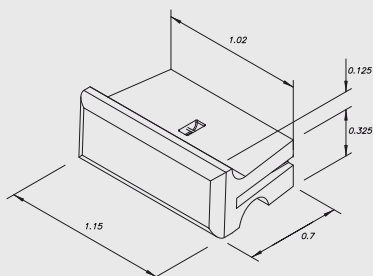
Подпорный блок

Масса блока — 0.35 т

Размеры — 570x700x450 мм

B-20

B-30



## **MaxiBlock K4**

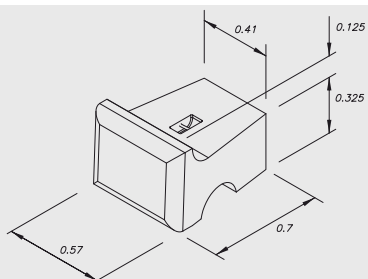
Подпорный блок

Масса блока — 0.55 т

Размеры — 1150x700x450 мм

B-20

B-30



## **MaxiBlock K4/2**

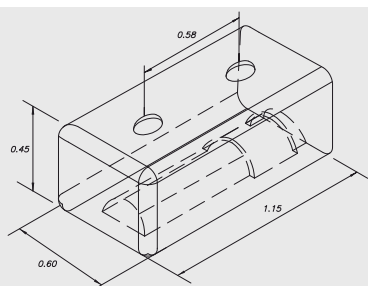
Подпорный блок

Масса блока — 0.27 т

Размеры — 570x700x450 мм

B-20

B-30



## **MaxiBlock KK/1L**

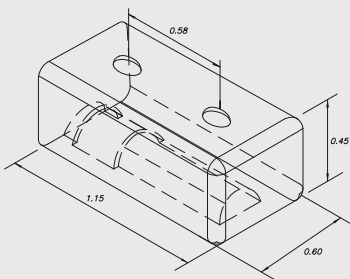
Подпорный блок

Масса блока — 0.67 т

Размеры — 600x1150x450 мм

B-20

B-30



## **MaxiBlock KK/1R**

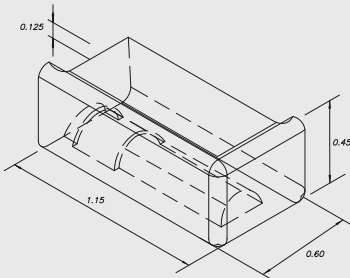
Подпорный блок

Масса блока — 0.67 т

Размеры — 600x1150x450 мм

B-20

B-30



## **MaxiBlock KK/2L**

Подпорный блок

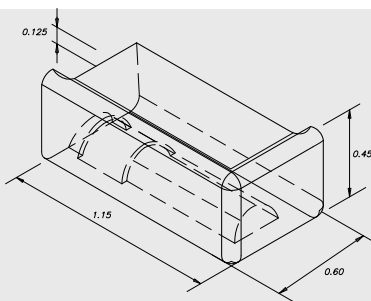
Масса блока — 0.5 т

Размеры — 600x1150x450 мм

B-20

B-30

# Система подпорных стен **MaxiBlock**



## **MaxiBlock KK/2R**

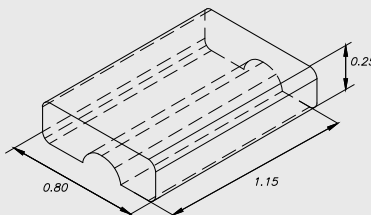
Подпорный блок

Масса блока — 0.5 т

Размеры — 600x1150x450 мм

B-20

B-30



## **MaxiBlock KMK/2**

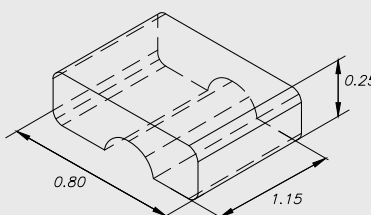
Крышка

Масса блока — 0.48 т

Размеры — 800x1150x250 мм

B-20

B-30



## **MaxiBlock KMK/2-2**

Крышка

Масса блока — 0.240 т

Размеры — 800x575x250 мм

B-20

B-30