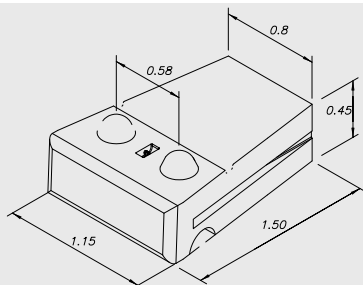


КАТАЛОГ ИЗДЕЛИЙ: Система подпорных стен **MaxiBlock**



MaxiBlock K1

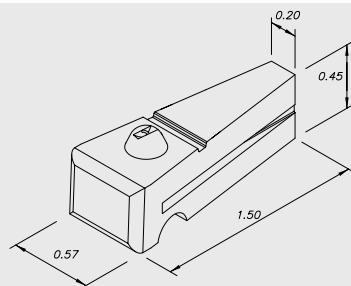
Подпорный блок

Масса блока — 1.5 т

Размеры — 1150x1500x450 мм

B-20

B-30



MaxiBlock K1/2

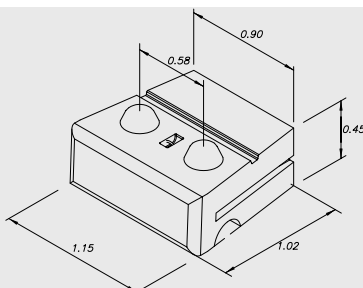
Подпорный блок

Масса блока — 0.63 т

Размеры — 574x1500x450 мм

B-20

B-30



MaxiBlock K2

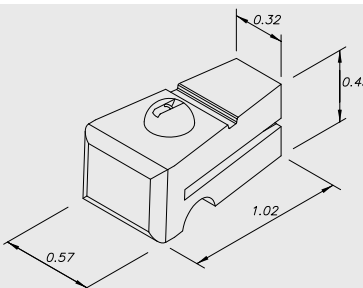
Подпорный блок

Масса блока — 1.07 т

Размеры — 1150x1020x450 мм

B-20

B-30



MaxiBlock K2/2

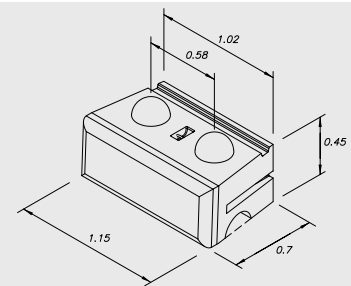
Подпорный блок

Масса блока — 0.5 т

Размеры — 574x1020x450 мм

B-20

B-30



MaxiBlock K3

Подпорный блок

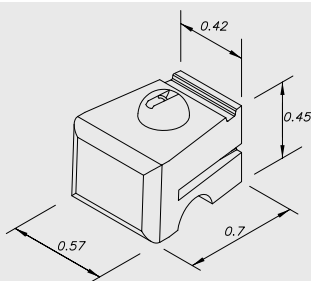
Масса блока — 0.74 т

Размеры — 1150x700x450 мм

B-20

B-30

Система подпорных стен **MaxiBlock**



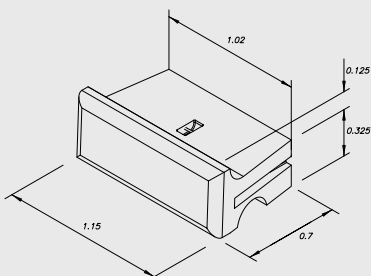
MaxiBlock K3/2

Подпорный блок

Масса блока — 0.35 т
Размеры — 574x700x450 мм

B-20

B-30



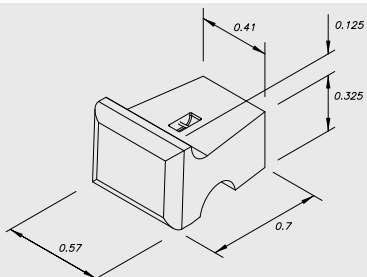
MaxiBlock K4

Подпорный блок

Масса блока — 0.55 т
Размеры — 1150x700x450 мм

B-20

B-30



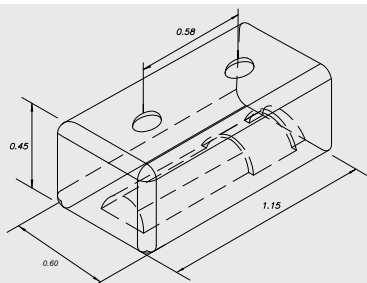
MaxiBlock K4/2

Подпорный блок

Масса блока — 0.27 т
Размеры — 574x700x450 мм

B-20

B-30



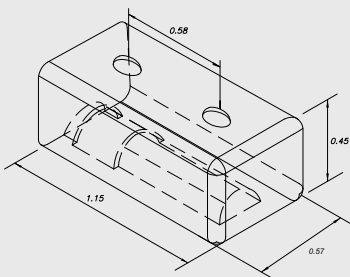
MaxiBlock KK-1L

Подпорный блок

Масса блока — 0.67 т
Размеры — 600x1150x450 мм

B-20

B-30



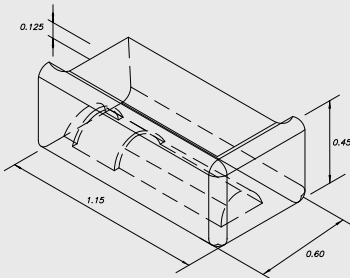
MaxiBlock KK-1R

Подпорный блок

Масса блока — 0.67 т
Размеры — 600x1150x450 мм

B-20

B-30



MaxiBlock KK-2L

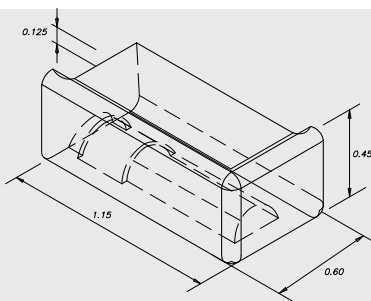
Подпорный блок

Масса блока — 0.5 т
Размеры — 600x1150x450 мм

B-20

B-30

Система подпорных стен **MaxiBlock**



MaxiBlock KK-2R

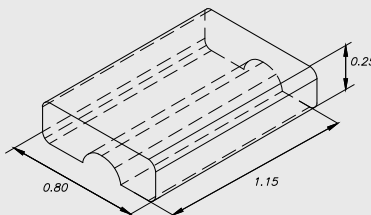
Подпорный блок

Масса блока — 0.5 т

Размеры — 600x1150x450 мм

B-20

B-30



MaxiBlock KMK/2

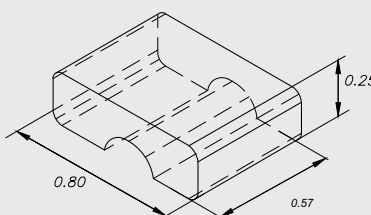
Крышка

Масса блока — 0.48 т

Размеры — 800x1150x250 мм

B-20

B-30



MaxiBlock KMK/2-2

Крышка

Масса блока — 0.240 т

Размеры — 800x575x250 мм

B-20

B-30